

Einführung in ArcGIS PRO Grundlagen

Professionelles Arbeiten durch smarte Karten

Wen treffen Sie hier?*

Angestellte aus dem öffentlichen Dienst (z.B. Tiefbauamt, Stadtplanung, Grünflächenamt), Netzbetreiber und Bauunternehmen, die

- einen Vorsprung durch neuste Funktionen und Techniken suchen
- erlernen wollen, mit einer kombinierten 2D/3D Ansicht zu arbeiten
- Interesse an der Arbeit mit ArcGIS Pro haben

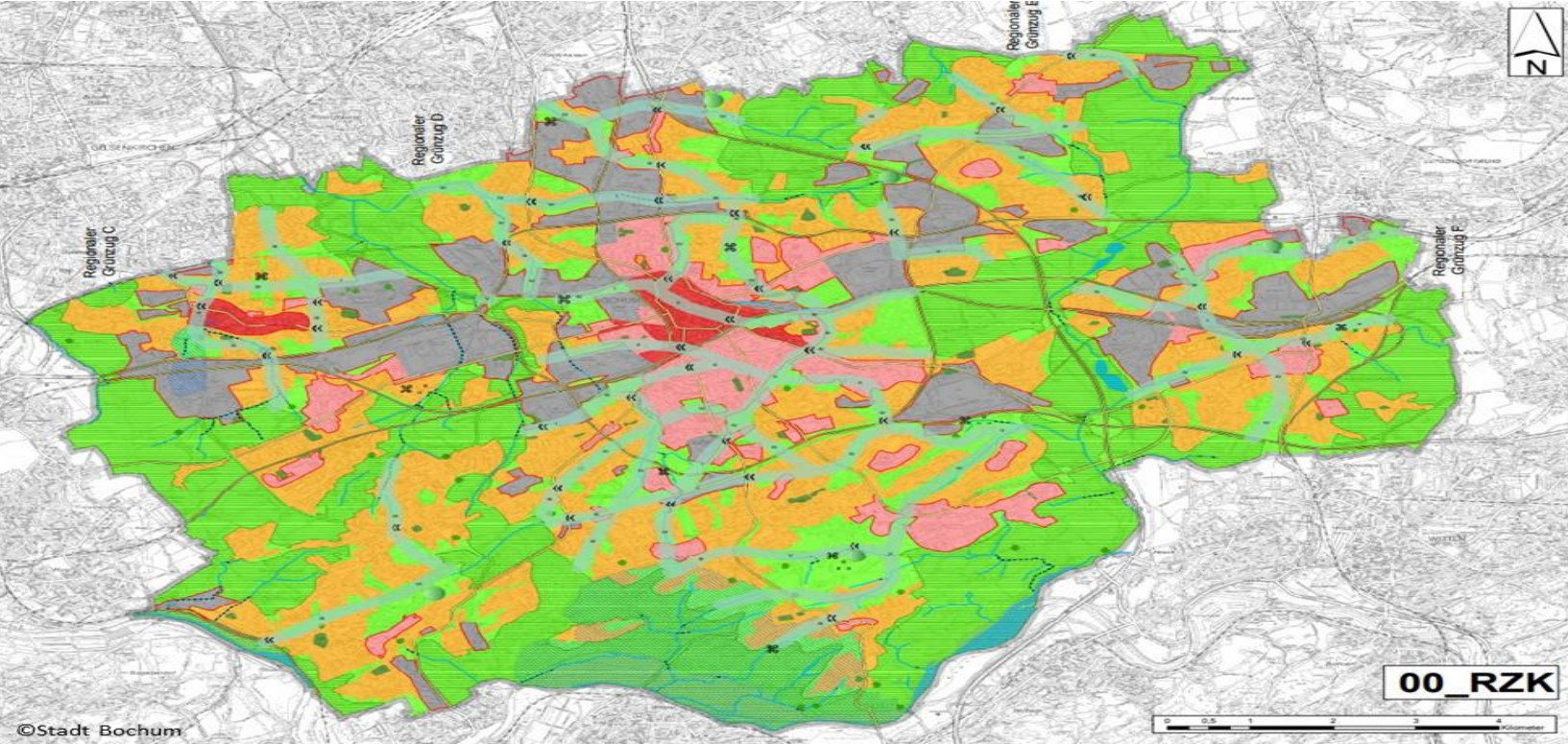
* Mind. 5 Teilnehmer, max. 15 Teilnehmer, Vorkenntnisse sind nicht erforderlich

Was bringt es?

Nach diesem Seminar

- können Sie Karten und geografische Daten erstellen
- legen Sie eigenständig neue Projekte an und verwalten diese
- kennen Sie die Werkzeuge des Geoprocessing und haben das Know-how, sie spezifisch einzusetzen
- haben Sie die Kompetenz eigene 3D- Modelle professionell anzufertigen
- erstellen Sie Ihre individuellen Layouts





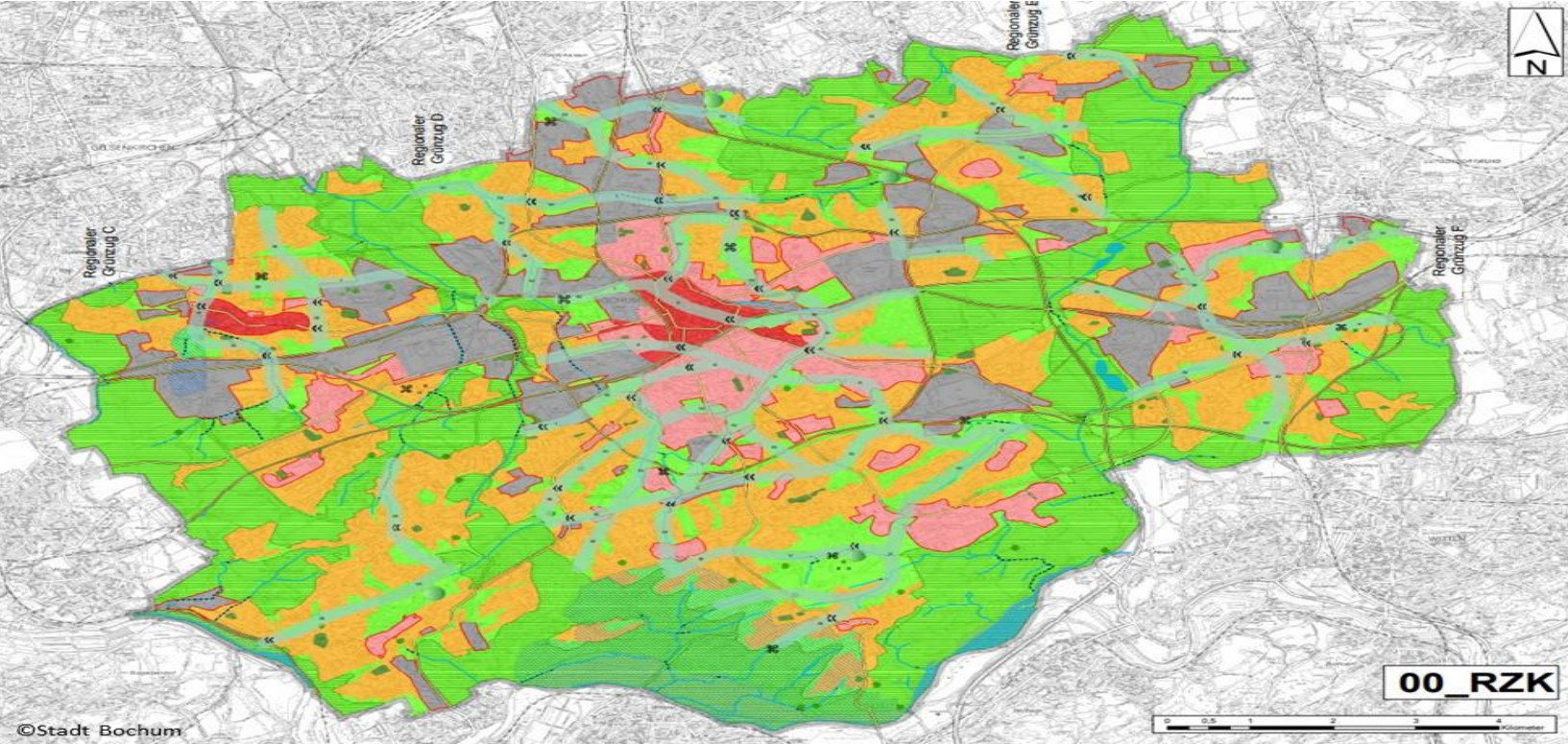
Womit arbeiten wir?

ArcGIS Pro ist das neue Desktop-GIS System von Esri und der Nachfolger von ArcMap/ArcCatalog. Seit der Version 2.1 sind die meisten Funktionen aus ArcMap integriert, so dass es als vollwertiges Produktivsystem eingesetzt werden kann. Dabei lässt sich ArcGIS Pro parallel zu ArcMap/ArcCatalog installieren, wodurch die umfangreichen Neuerungen in aller Ausführlichkeit getestet werden können. Der Kurs führt grundlegend in die Software ein, so dass keine Vorkenntnisse vorausgesetzt werden. Erfahrene ArcGIS Anwender haben zusätzlich die Möglichkeit fortgeschrittene Funktionalitäten kennen zu lernen und den Umgang mit der Software zu festigen.

Programm

- Lizenzierungsmodelle von ArcGIS Pro
- Grundsätzliche Einstellungen in ArcGIS Pro und Einführung in die Bedienoberfläche
- Übersicht zur neuen Nomenklatur
- ArcGIS Pro Projekte anlegen und verwalten, Datenverwaltung mit Catalog View/ Catalog Pane)
- 2D und 3D Ansichten (Map/Scene View)
- Visualisierungen und Beschriftungen
- Layouts und Templates





- Integration von ArcGIS Online/Portal
- Erfassung neuer Daten
- Analysen (Geoprocessing, Selektion, Änderungen beim Model Builder)
- Neue Skriptsprache Arcade (optional)
- Änderungen bei Programmieren mit Python (optional)

Quick Facts

- Termin: Termin auf Anfrage
- Seminarzeiten: jeweils 09.00-17.00 Uhr
- Ort: Ruhr-Universität Bochum
- Abschluss: Teilnahmebescheinigung
- Kosten: EUR 1.250,00
10% Frühbucherrabatt bis 6 Wochen vor dem Seminartermin
- Dozent: Herr Dipl.-Geogr. Alexander Wieschmann
Arbeitsgruppe Geomatik Prof. Carsten Jürgens
Geographisches Institut, Ruhr-Universität Bochum

Zur Teilnahme ist eine schriftliche Anmeldung erforderlich

