

ESRI Enterprise Geodatabase

Multituser-Datenbanken professionell aufbauen

Wen treffen Sie hier?*

Angestellte aus dem öffentlichen Dienst (z.B. Tiefbauamt, Stadtplanung, Grünflächenamt), Netzbetreiber und Bauunternehmen, die

- eine Einführung in das Konzept einer Multiuser-Datenbank suchen
- wissen wollen, wie man mit den Erweiterungen Replika oder Versionisierung effektiv arbeitet

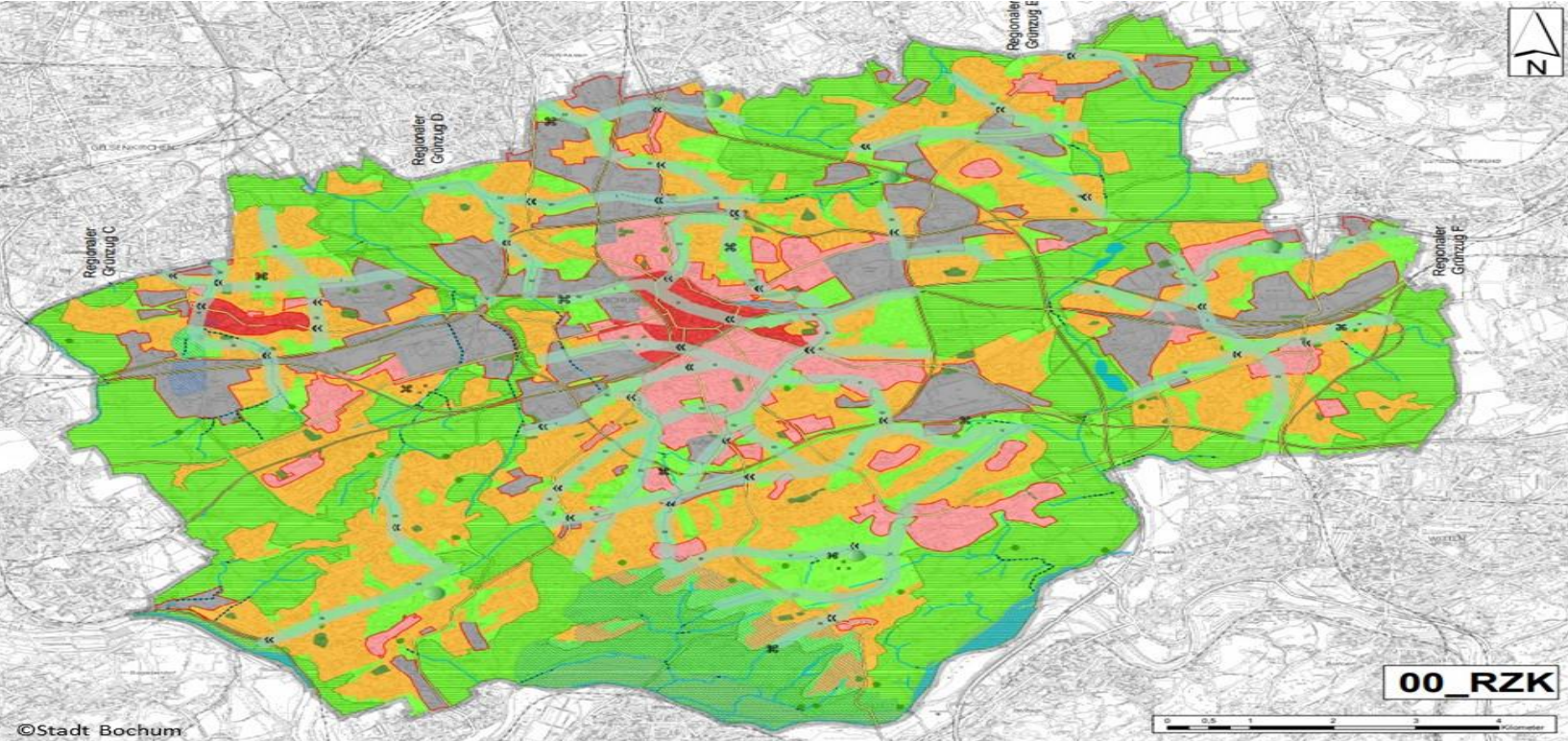
* Mind. 5 Teilnehmer, max. 15 Teilnehmer, Kenntnisse zu ArcGIS und SQL Grundlagen werden vorausgesetzt

Was bringt es?

Nach diesem Workshop

- installieren Sie selbstständig eine PostgreSQL Datenbank inkl. der Netzwerkkonfiguration
- kennen Sie die Vorteile von Serverdatenbanken und können Sie entsprechend einsetzen
- besitzen Know-how im Rechtemanagement
- haben die Kompetenzen zur Datenbanksicherung





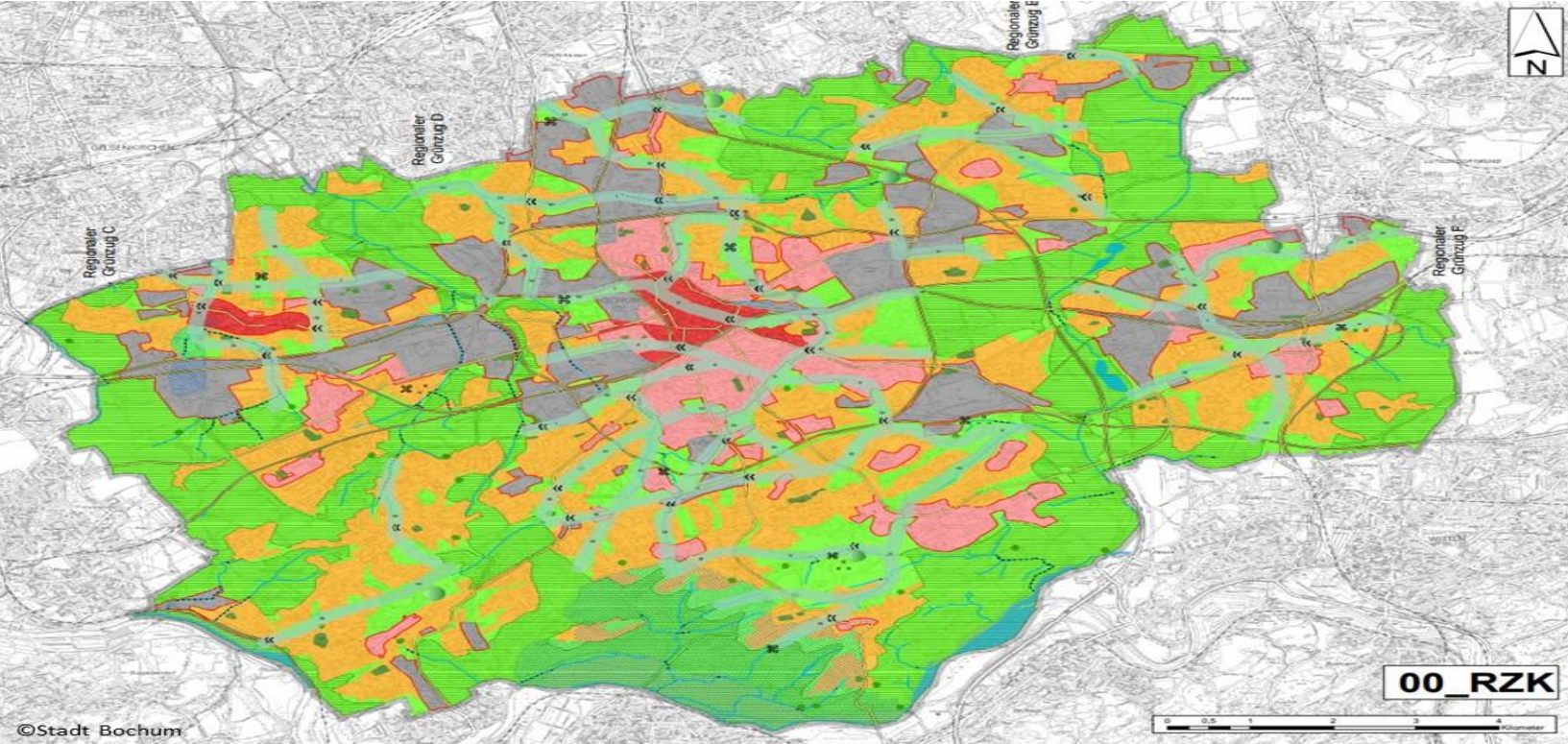
Womit arbeiten wir?

Der 3-tägige Kurs führt in die wesentlichen Konzepte einer ESRI Multiuser-Geodatabase ein. Sie lernen dabei alle Schritte der Installation, Sicherung, Rechtevergabe und Optimierung eines PostgreSQL Datenbankservers bis hin zur Implementierung einer Enterprise Geodatabase. Darauf aufbauend werden die erweiterten Möglichkeiten einer Enterprise Geodatabase wie Versionierung und Replikation anhand von praktischen Beispielen vorgestellt. Ein weiterer Schwerpunkt ist ihre Bedienung über natives SQL, wodurch klassische Workflows effizienter und transparenter gestaltet werden können.

Programm

- Theoretischer Überblick: Grundlegendes zu (Geo-)Datenbanken, Anwendungsszenarien, erweiterte Funktionalität von Enterprise Geodatabases (Versionierung, Replikation)
- Installation einer PostgreSQL Enterprise Datenbank (Konfiguration im Netzwerk, Performance Einstellungen)
- Versionierung, Konfliktmanagement (Technische Hintergründe (Base- und Deltatabellen))
- Replikation (verteilte Datenbanken)
- Rechtemanagement





- Datenbanksicherungen (pg_dump)
- SQL Abfragen
- Systemtabellen in einer Enterprise Geodatabase (optional)

Quick Facts

- Termin: Termine auf Anfrage
- Seminarzeiten: jeweils 09.00-17.00 Uhr
- Ort: Ruhr-Universität Bochum
- Abschluss: Teilnahmebescheinigung
- Kosten: EUR 750,00
10% Frühbucherrabatt bis 6 Wochen vor dem Seminartermin
- Dozent: Herr Dipl.-Geogr. Alexander Wieschmann
Arbeitsgruppe Geomatik Prof. Carsten Jürgens
Geographisches Institut, Ruhr-Universität Bochum

Zur Teilnahme ist eine schriftliche Anmeldung erforderlich

