

# ArcGIS Server 10.6/Enterprise Geodatabase

## Flexibles und effizientes Arbeiten durch ServerGIS-Systeme

### Wen treffen Sie hier?\*

Angestellte aus dem öffentlichen Dienst (z.B. Tiefbauamt, Stadtplanung, Grünflächenamt), Netzbetreiber und Bauunternehmen, die

- einen Einstieg in serverbasierte GIS-Lösungen suchen
- sich aufbauend auf „ArcGIS Desktop“ weiterbilden möchten
- die neuen Funktionen des Updates kennenlernen wollen

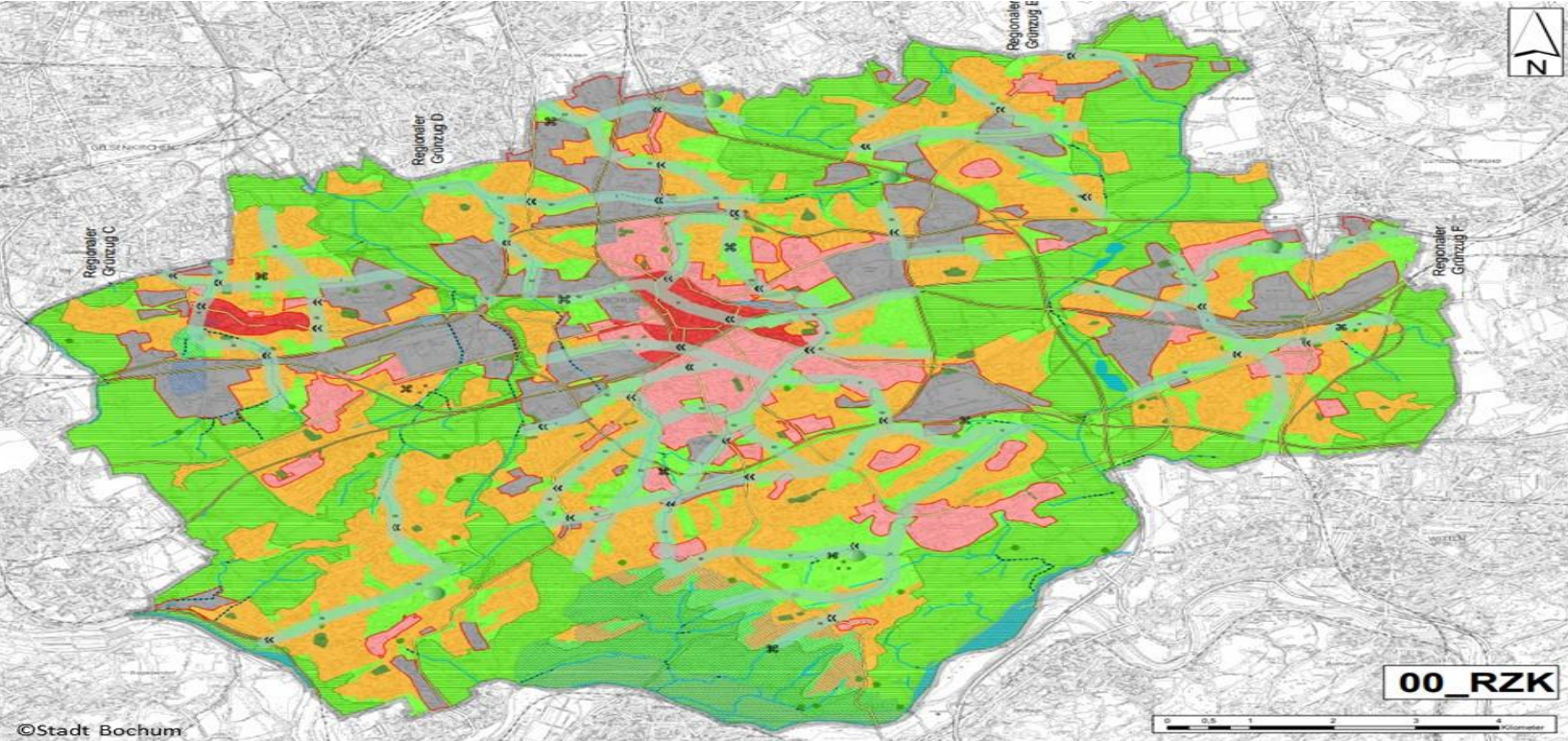
Mind. 5 Teilnehmer, max. 15 Teilnehmer, Vorkenntnisse ArcGIS Desktop werden empfohlen

### Was bringt es?

Nach diesem Workshop

- wissen Sie Ihre geografischen Informationen mit Ihrer Community zu teilen
- erstellen Sie professionell Datenbankmanagementsysteme
- haben umfangreiches Know-how über die Potenziale des ServerGIS-System
- können Sie fachkundig ArcGIS Server verwalten

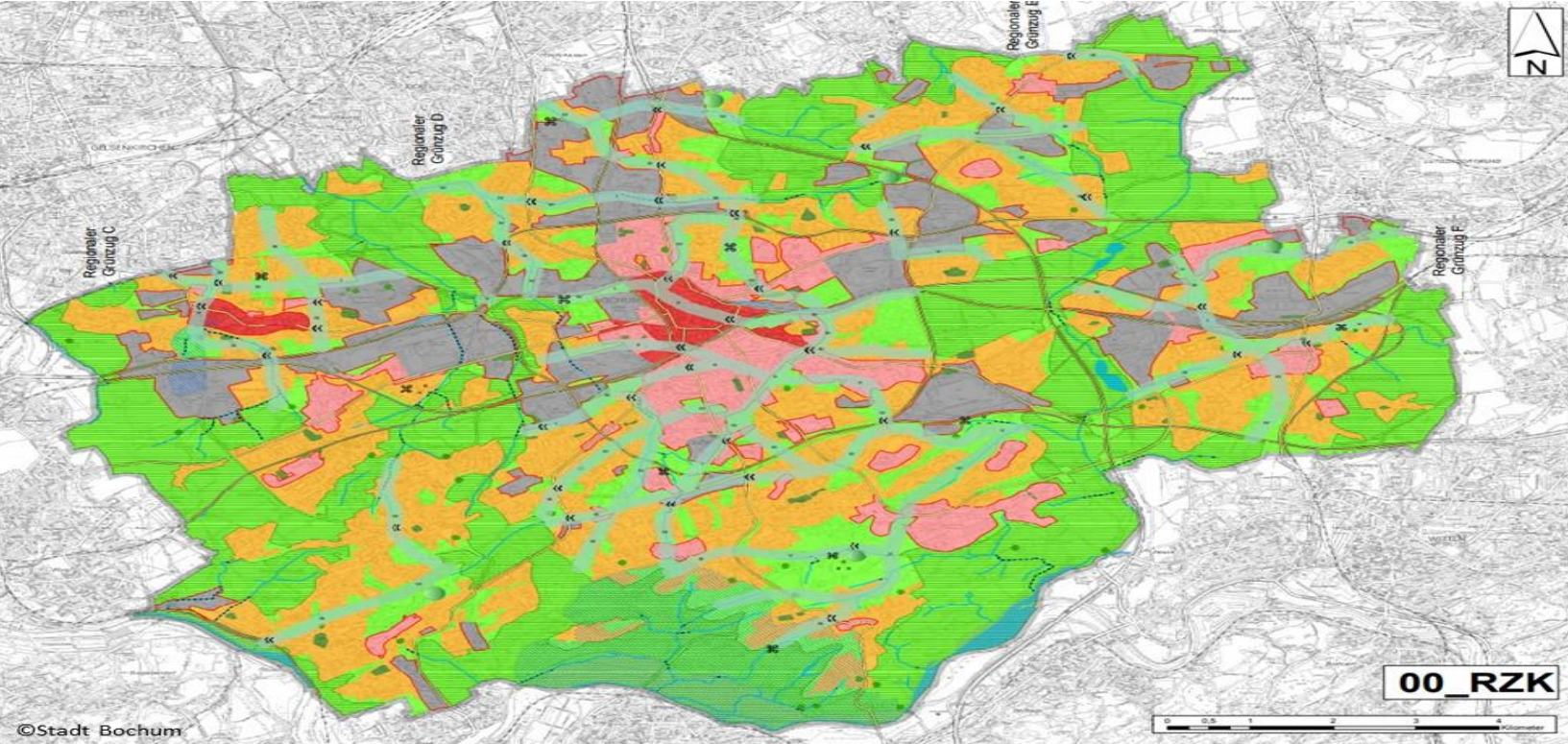




## Womit arbeiten wir?

Bereits seit Jahren sind GIS und Webtechnologien eng miteinander verknüpft. Dennoch zeichnet sich derzeit eine Dynamik ab, welche die gesamte GIS Infrastruktur in den nächsten Jahren beeinflussen wird. Daten und Funktionalitäten werden zunehmend über zentrale (oder auch dezentrale) Server zur Verfügung gestellt, wodurch die Anforderungen an den einzelnen Arbeitsplatz deutlich reduziert werden können. Darüber hinaus erhalten Sie mit Servertechnologien eine effiziente Möglichkeit, Ihre Daten in verschiedensten Umgebungen, wie Online-Portalen oder mobilen Clients, bereit zu stellen.

Sie gewinnen neben fundierten theoretischen Grundlagen zunächst einen Überblick der verschiedenen Einsatzgebiete, Architekturen und Begriffen von ServerGIS-Technologien. Darauf aufbauend erlernen Sie die Möglichkeiten der einer Enterprise Geodatabase auf Basis von PostgreSQL zu nutzen, welche die grundlegenden Strukturen für den zweiten Teil des Kurses schaffen.



## Programm

### Theorie:

- Einsatzgebiete, Potentiale von ServerGIS-Systemen
- Grundlegende Begriffe der ServerGIS und Datenbank Technologie
- Funktionsumfang von ArcGIS Server
- Überblick zu alternativen ServerGIS-Systemen

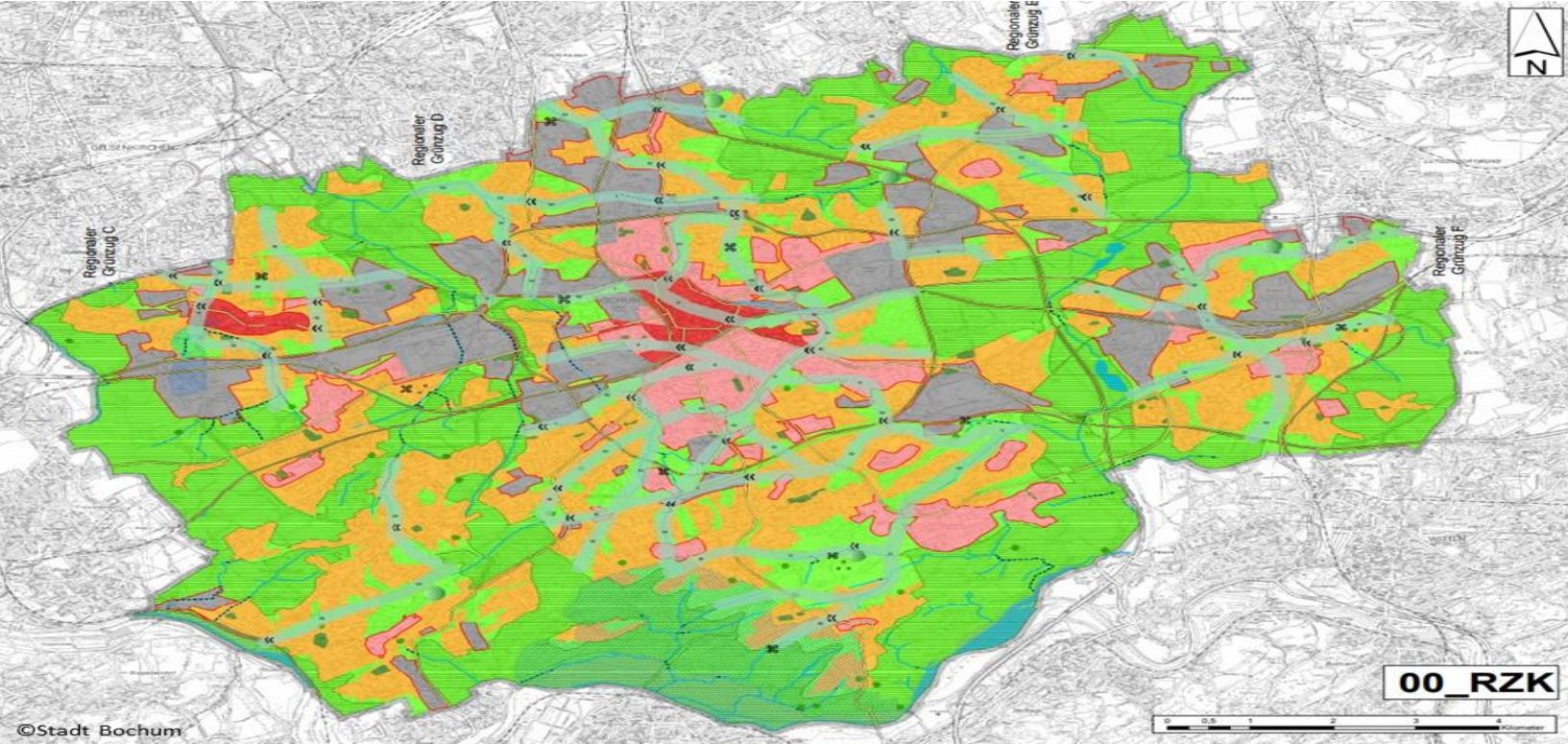
### Enterprise Geodatabase/Datenbankmanagementsystemen (DBMS) PostgreSQL:

- Erstellen von Enterprise Geodatabases
- Versionierte Workflows
- Replikate

### ArcGIS Server:

- Unterschiede zu ArcGIS Online
- Verwaltung von ArcGIS Server über ArcCatalog und ArcGIS Server Manager
- Erstellen verschiedener Dienste (WMS, WFS, Feature Access, etc.) und Webanwendungen (WebApp Builder)
- Bereitstellen von Geoprocessing Tools
- Mobile Datenerfassung mit der Collector und Survey123 App
- ArcGIS Server Optimierungen (Caching, Pooling, Isolation)
- Ausblick auf Automatisierungsoptionen





## Quick Facts

- Termin: Termin auf Anfrage
- Seminarzeiten: jeweils 09.00-17.00 Uhr
- Ort: Ruhr-Universität Bochum
- Abschluss: Teilnahmebescheinigung
- Kosten: EUR 1.250,00  
10% Frühbucherrabatt bis 6 Wochen vor dem Seminartermin
- Dozent: Herr Dipl.-Geogr. Alexander Wieschmann  
Arbeitsgruppe Geomatik Prof. Carsten Jürgens  
Geographisches Institut, Ruhr-Universität Bochum

Zur Teilnahme ist eine schriftliche Anmeldung erforderlich

