

Coachingausbildung

ZERTIFIKATSKURS

- Integrativer Ansatz mit systemisch-konstruktivistischer und psychologischer Ausrichtung
- Theorie und Praxis in Balance
- Lernen durch Gestalten realer Coachingprojekte und begleitende Supervision
- Fokussierung auf spezifische Beratungsfelder
- Anbindung an die Lehr-Lern-Infrastruktur der Ruhr-Universität Bochum

AKADEMISCHE LEITUNG
Prof. Dr. Marc Solga
Ruhr-Universität Bochum
Kompetenz- und Personalentwicklung





INHALT

| | |
|------------------------|----|
| Zielgruppe | 4 |
| Ausbildungskonzept | 4 |
| Das Curriculum | 6 |
| Ausbilder | 8 |
| Beratung und Anmeldung | 11 |
| Teilnahmegebühr | 11 |
| Veranstaltungsort | 11 |
| Wir über uns | 12 |



Als Business-Coach begleiten Sie Führungskräfte und Professionals bei der Bewältigung beruflicher Herausforderungen und persönlicher Entwicklungsziele. Sie stimulieren ergebnisorientierte **Problemlöse- und Selbstreflexionsprozesse** und geben so Impulse für die **Kompetenz- und Persönlichkeitsentwicklung** Ihrer Klienten. Dabei schlagen Sie keine Lösungen vor – Sie schaffen Erfahrungs- und Selbstreflexionsräume, in denen es Ihren Klienten gelingt, neue Handlungsmöglichkeiten zu erleben und Lösungen selbst zu entwickeln.

Während das generelle Ziel Ihrer Arbeit darin besteht, die **Anpassungs- und Leistungsfähigkeit Ihrer Klienten** zu stärken, können die spezifischen Ziele und Inhalte Ihrer Coachings sehr unterschiedlich sein: Konfliktbewältigung, Entwicklung von Karriereperspektiven, Rollenklärung, Work-Life-Balance, Umgang mit Stress, Optimierung von Führungsverhalten etc. – die **individuellen Anliegen und Bedarfe Ihrer Klienten bestimmen die Richtung** Ihrer Coachings. Genauso vielfältig ist das Repertoire Ihrer Techniken und Methoden. Sie arbeiten mit klassischen systemisch-konstruktivistischen Interventionstechniken (systemisches Fragen, Umdeuten, Refokussieren, provokative Gesprächsführung etc.), aber auch mit Rollenspielen, Feedback und Methoden des systematischen Problemlösens.

In dieser Ausbildung lernen Sie, wie es gelingt, Coachingprozesse erfolgreich zu gestalten und mittels Coaching zur selbstgesteuerten Problembewältigung und zur persönlichen Entwicklung eines Klienten beizutragen. Sie erwerben die Kompetenz,

- Aufträge zu klären und dialogisch in konkrete Coachingziele zu überführen
- tragfähige Arbeitsbeziehungen zu Klienten aufzubauen
- das Repertoire der Coachingtechniken und -methoden sicher anzuwenden
- die Ressourcen Ihrer Klienten lösungsorientiert zu aktivieren
- ergebnisorientierte Selbstreflexions- und Problemlöseprozesse zu stimulieren
- psychologische Leitmodelle für die Hypothesenbildung und Lösungsentwicklung in spezifischen Beratungsfeldern zu nutzen



ZIELGRUPPE

Gegenstand dieser Ausbildung ist Coaching für die Arbeits- und Organisationswelt (Business Coaching). Folglich richtet sich die Ausbildung an Organisationsberater, Trainer, Personalentwickler und Führungskräfte bzw. Personen, die in diesen Bereichen tätig werden wollen. Vorgeschaltet ist ein Beratungsgespräch (siehe den Punkt «Beratung und Anmeldung»).

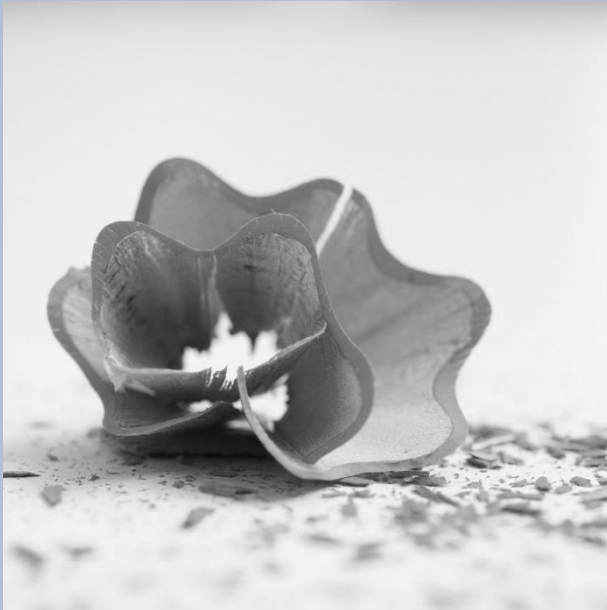
AUSBILDUNGSKONZEPT

Das Curriculum für diese Ausbildung existiert seit 2009. Es ist im Rahmen der wirtschaftspsychologischen Studiengänge an der Ruhr-Universität Bochum aufgebaut und im Laufe der Jahre stetig weiterentwickelt worden. Die einzelnen Module werden als **Präsenztrainings** durchgeführt. Ihre Ausbilder sind seit vielen Jahren als Coaches sowie als Trainer und Organisationsberater aktiv. Die Anbindung an den **Lehrstuhl Kompetenz- und Personalentwicklung**, Fakultät für Psychologie der Ruhr-Universität Bochum, sichert die fachliche Qualität der Ausbildung.

Im Mittelpunkt aller Module steht das **intensive praktische Üben**. Zugleich jedoch erwerben Sie ein umfassendes theoretisches Hintergrundwissen. Denn professionelle Handlungskompetenz ist nicht bloß eine Frage des Übens – entscheidend ist ein gutes Verständnis evidenzbasierter Leitmodelle. In dieser Ausbildung erleben Sie **Theorie und Praxis in Balance**.

Zugleich vertreten wir einen **schul- und methodenübergreifenden, integrativen Ansatz**. Dies entspricht unserer Erfahrung, dass sich das strenge Festhalten an den Leitsätzen einer spezifischen Schule in der Praxis nicht bewährt – zu individuell sind die Anliegen und Erlebniswelten der Klienten, zu dynamisch entwickeln sich deren Bedarfe und Interessen im Coachingprozess. Zugleich jedoch heben wir die **Bedeutung systemisch-konstruktivistischer und psychologischer Ansätze** hervor. In ihrer Kombination ergeben diese Ansätze eine integrative und sehr effektive Programmatik für die Gestaltung von Coachings.

Die Ausbildung ist in zwei Teile untergliedert. Im **ersten Teil** – Grundlagen und Prozessgestaltung – erwerben Sie **grundlegende Kenntnisse und Fertigkeiten**. Im **zweiten Teil** wenden wir uns fokussiert **unterschiedlichen Beratungsfeldern** zu: Herausforderungen in der Führung von Mitarbeitern; soziale Konflikte im Arbeitsleben; Karriere, Balance, Gesundheit. Ziel ist es, Beratungskompetenz für spezifische, häufig wiederkehrende Problemfelder zu entwickeln. In diesem zweiten Teil betonen wir die **Bedeutung psychologischer Leitmodelle** (Theorien zu Führung, Motivation, Entscheidungsprozessen, Konfliktentstehung, Stressbewältigung etc.). Sie liefern wertvolles Hintergrundwissen für die Hypothesenbildung und die Lösungsentwicklung.



Ein zentraler Aspekt unseres Ausbildungskonzepts besteht darin, Lern- und Lerntransferprozesse durch **reale Coachings und begleitende Supervision** zu fördern. Im zweiten Teil der Ausbildung gilt es deshalb, die erworbenen Kenntnisse und Fertigkeiten in realen Situationen außerhalb der Ausbildungssettings zu festigen. Sie erhalten die Aufgabe, zwei separate Coachingprozesse zu gestalten, zu dokumentieren und – im Dialog mit einem Ihrer Ausbilder – zu reflektieren. Einen der beiden Coachingprozesse werden Sie dann im Rahmen des Abschlusskolloquiums präsentieren. Hier bekommen Sie Peer-Feedback durch Ihre Mitteilnehmerinnen und Mitteilnehmer. Zugleich erhalten Sie zahlreiche handwerkliche Anregungen durch Einblicke in die Coachingprojekte Ihrer Peers.

Im Rahmen der Ausbildung nutzen wir die technischen Möglichkeiten, die sich durch die enge Anbindung an die wirtschaftspsychologischen Studiengänge an der Fakultät für Psychologie der Ruhr-Universität Bochum bieten, beispielsweise **Nutzung des Videolabors** und der elektronischen **Lern- und Kommunikationsplattform** «RUB Blackboard».

In Modul 1 werden **Peerguppen** gebildet, die bis zum Ende der Ausbildung zusammenbleiben und zusammenarbeiten. Ziel ist es, im geschützten Rahmen der Peergruppe Gelerntes anzuwenden und in Peer-Coachings zu vertiefen, Rollensicherheit zu gewinnen und mit Interventionstechniken zu experimentieren.

Ihre Ausbildung schließen Sie mit einem **Zertifikat der Akademie der Ruhr-Universität** ab. Zusätzlich erhalten Sie einen Teilnahmenachweis, der die Ausbildungsinhalte und deren Umfang beschreibt.

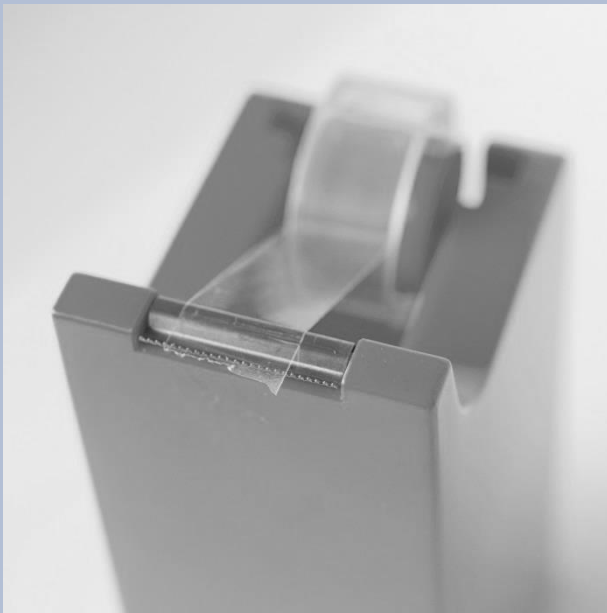
Zusammenfassend lässt sich das Profil der Ausbildung wie folgt beschreiben:

- Integrativer Ansatz mit systemisch-konstruktivistischer und psychologischer Ausrichtung
- Theorie und Praxis in Balance
- Lernen durch Gestalten realer Coachingprojekte und begleitende Supervision
- Fokussierung auf spezifische Beratungsfelder
- Anbindung an die Lehr-Lern-Infrastruktur der Ruhr-Universität Bochum



DAS CURRICULUM

| | |
|--|----------------------|
| <p>Grundlagen</p> <p>U.a. Kennenlernen der Teilnehmer / Teamentwicklung; Erwerb konzeptueller Grundlagen; Leitmodelle für die Gestaltung von Coachings: systemisch-konstruktivistisch, lösungsorientiert, klientenzentriert, psychologisch etc.; Haltung vs. Technik; Reflexion persönlicher Ressourcen und Potenziale; das Repertoire der Interventionstechniken im Überblick</p> <p>Erste Übungen zum Führen von Coachinggesprächen</p> | <p>2 Tage</p> |
| <p>Prozessgestaltung I: Auftragsklärung , Problemanalyse, Zielsetzung</p> <p>U.a. Erwerb von Kenntnissen und Fertigkeiten zur Gestaltung der Aufklärungsphase: Contracting, Problem- und Situationsanalyse, Zielbestimmung; Aufbau einer produktiven Arbeitsbeziehung; Prinzipien der Gesprächsführung; Hypothesenbildung; Fragetechniken</p> <p>Intensives Üben von Coachinggesprächen in Rollenspielszenarien und im Peer-Coaching</p> | <p>2 Tage</p> |
| <p>Prozessgestaltung II: Lösungsentwicklung</p> <p>U.a. Erwerb von Kenntnissen und Fertigkeiten zur Gestaltung der Lösungsentwicklungsphase; Ressourcenaktivierung; genaue Betrachtung ausgewählter Interventionstechniken im Coaching</p> <p>Intensives Üben von Coachinggesprächen in Rollenspielszenarien und im Peer-Coaching</p> | <p>2 Tage</p> |
| <p>Prozessgestaltung III: Abschluss</p> <p>U.a. Erwerb von Kenntnissen und Fertigkeiten zur Gestaltung der Abschlussphase: Ambivalenz-Coaching, Abschlussinterventionen, Maßnahmen zur Sicherung des Praxistransfers, Evaluation; Qualitäts- und Erfolgskriterien von Coaching</p> <p>Intensives Üben von Coachinggesprächen in Rollenspielszenarien und im Peer-Coaching</p> | <p>2 Tage</p> |



| | |
|--|----------------------|
| <p>Beratungsfelder I: Selbstführung, Persönlichkeitsentwicklung</p> <p>U.a. Erwerb von Kenntnissen und Fertigkeiten zur Gestaltung von Coachings im Beratungsfeld „Persönlichkeitsentwicklung“</p> <p>Intensives Üben von Coachinggesprächen in Rollenszenarien und im Peer-Coaching</p> | <p>2 Tage</p> |
| <p>Beratungsfelder II: Karriere, Balance, Gesundheit</p> <p>U.a. Erwerb von Kenntnissen und Fertigkeiten zur Gestaltung von Coachings im Beratungsfeld «Karriere, Balance, Gesundheit»: individuelle Lebenskonzepte, berufliche Interessen und Motive, Leitmodelle und Coachingtools zu Work-Life-Balance, Stressprävention und -bewältigung, Gesundheitsförderung, Burnout</p> <p>Intensives Üben von Coachinggesprächen in Rollenspielszenarien und im Peer-Coaching</p> | <p>2 Tage</p> |
| <p>Beratungsfelder III: Führung I</p> <p>U.a. Erwerb von Kenntnissen und Fertigkeiten zur Gestaltung von Coachings im Beratungsfeld «Herausforderungen in der Führungsrolle»: Leitmodelle und Coachingtools zur Mitarbeiterführung; typische Coachinganlässe: Einstieg in die Führungsrolle, Übergangsmanagement etc.</p> <p>Intensives Üben von Coachinggesprächen in Rollenspielszenarien und im Peer-Coaching</p> | <p>2 Tage</p> |
| <p>Beratungsfelder IV: Führung II und Konflikte</p> <p>U.a. Erwerb von Kenntnissen und Fertigkeiten zur Gestaltung von Coachings im Beratungsfeld «interpersonelle Konflikte»: Leitmodelle und Coachingtools zu Konfliktentstehung und Eskalationsdynamik, Techniken des konstruktiven Konfliktmanagements (partnerschaftliches Problemlösen und Mediation), Urteilsverzerrungen und Emotionen in Konfliktsituationen etc.</p> <p>Intensives Üben von Coachinggesprächen in Rollenspielszenarien und im Peer-Coaching</p> | <p>2 Tage</p> |
| <p>Beratungsfelder V: Teamcoaching und Abschlusskolloquium</p> <p>U.a. Entwicklung eines Kompetenzportfolios und des eigenen Coachingprofils; schriftliche Formulierung von Angeboten und Vereinbarungen; „Karrierethemen“: Berufsverbände, Marketing, Chancen und Risiken von Selbständigkeit etc.</p> <p>Vorstellung von Coachingprojekten, Peer- und Expertenfeedback, Überreichung der Zertifikate</p> | <p>2 Tage</p> |



AUSBILDER



Prof. Dr. Marc Solga
Akademischer Leiter der Ausbildung

Marc Solga, Diplom-Psychologe, Jahrgang 1972, Ausbildung in Coaching und Organisationsberatung, ist seit 15 Jahren als Trainer, Coach und Organisationsberater aktiv. Er war als Jun.-Professor an der Fakultät für Psychologie der Ruhr-Universität Bochum tätig und hat jetzt eine Professur ‚Psychology & Management‘ an der International School of Management in Dortmund inne. Er ist zugleich Partner eines Beratungsunternehmens mit Sitz in Köln. Er war mehrfach Preisträger im Wettbewerb «Professor des Jahres», Kategorie Geistes-, Gesellschafts- und Kulturwissenschaften, 1. Preis in 2010, 3. Preis in 2009 (www.professordesjahres.de).



Dr. Karin Gudat
Fakultät für Psychologie, Ruhr-Universität Bochum; freiberufliche Beraterin, Trainerin, Coach

Karin Gudat, Diplom-Psychologin, Jahrgang 1978, ist neben Dozententätigkeiten an der Ruhr-Universität Bochum und der International School of Management seit 2005 als Coach, Personal- und Organisationsberaterin aktiv. Schwerpunktthemen: Personalauswahl, Mitarbeiterbefragungen, Work-Life-Balance. Als Zusatzqualifikation verfügt sie über Erfahrungen als Psychologische Psychotherapeutin (Verhaltens- und Klärungsorientierte Therapie).



Prof. Dr. Jurij Ryschka
Organisationsentwicklung Ryschka

Jurij Ryschka, Diplom-Psychologe, Jahrgang 1969, gründete 1996 die Organisationsentwicklung Ryschka, die Unternehmen in Fragen von Führung, Kooperation und Veränderung berät. Er ist als Trainer, Berater und Coach aktiv. Er hat Lehrtätigkeiten an diversen Hochschulen wahrgenommen. Außerdem hatte er eine Professur für Personalentwicklung an der Fachhochschule Mainz inne. Arbeitsschwerpunkte: Planung, Begleitung und Evaluation von Veränderungsprozessen; Teamentwicklung; Trainings und Coaching zu Kommunikation, Kooperation, Führung; Beratung und Training von Krisenstäben.



Christine Heinemann

Programmmanagerin Masterstudiengang HRM
an der Akademie der Ruhr-Universität
+49(0)234 32-24605
christine.heinemann@akademie.rub.de

BERATUNG UND ANMELDUNG

Möchten Sie mehr über die Coachingausbildung wissen?

Sie sind herzlich zu einer **Informationsveranstaltung** teilzunehmen. Einer genauer Termin wird noch bekanntgeben. Neben einem detaillierten Überblick über die Ausbildung erhalten Sie hier auch die Gelegenheit, Dozenten, Veranstaltungsräume und die Akademie der Ruhr-Universität gGmbH kennenzulernen.

Das **Anmeldeformular** für die Informationsveranstaltung und weitere Informationen zum Ausbildungsstart finden Sie auf unserer Homepage: www.akademie.rub.de

Gern beantworten wir Ihre Fragen ganz individuell – telefonisch, per Email oder bei einem persönlichen Termin.

Die verbindliche Anmeldung für die Ausbildung erfolgt über das beiliegende Formular oder über unsere Homepage.

Senden Sie Ihre Anmeldeunterlagen an:

Akademie der Ruhr-Universität gGmbH
Stichwort «Coachingausbildung»
Universitätsstr. 142
44799 Bochum

VERANSTALTUNGSORT

Die Ausbildung findet am und in Nähe des Campus der Ruhr-Universität Bochum statt.

TEILNAHMEGEBÜHR

Die Teilnahmegebühr für die gesamte Ausbildung beträgt **6.900,00 EUR** (umsatzsteuerfrei). Eine monatliche Ratenzahlung ist möglich (zwei oder fünf Raten).

Die Teilnahmegebühren beinhalten:

- 18 Veranstaltungstage, die als Präsenztrainings durchgeführt werden
- umfangreiche Teilnehmerunterlagen
- individuelle Supervision bei der Gestaltung zweier externer Coachingprozesse
- Imbiss an allen Präsenztagen
- Betreuung und Beratung durch das Studienbüro
- Zertifikat der Akademie der Ruhr-Universität gGmbH

TERMINE DER AUSBILDUNG

Die Coachingausbildung umfasst **150 Ausbildungsstunden**.

Akademie der Ruhr-Universität gGmbH

Universitätsstr. 142

44799 Bochum

Tel.: +49(0)234 32-26735

Fax.: +49(0)234 32-14255

E-Mail: info@akademie.rub.de



WIR ÜBER UNS

Auf dem Campus der Ruhr-Universität Bochum realisiert die Akademie der Ruhr-Universität gGmbH interdisziplinäre Bildungsmaßnahmen und Beratung.

Gezielt bündeln wir Kompetenzen aus unterschiedlichen Fachbereichen und stehen damit als Partner für die Umsetzung komplexer, vielschichtiger Themenstellungen zur Verfügung. Die enge Kooperation mit Lehre und Forschung der Ruhr-Universität Bochum bildet die Grundlage unserer wissenschaftlich fundierten Weiterbildungsprogramme.

Unser Angebot

Mit unseren praxisbezogenen Angeboten der berufsbegleitenden wissenschaftlichen Weiterbildung organisieren wir einen kontinuierlichen Wissenstransfer in die Region und berufliche Praxis. Die Fächervielfalt und das Forschungspotential der Ruhr-Universität sind dabei die Basis für den erfolgreichen Austausch zwischen Wissenschaft und Berufswelt.

Fach- und Führungskräften in Unternehmen, der öffentlichen Verwaltung sowie in Bildungs- und Beratungseinrichtungen eröffnen wir damit ein systematisches Qualifizierungsangebot zur Erweiterung Ihrer beruflichen Kompetenzen.

Kurzfristige Seminare zu aktuellen Themen, weiterbildende Studien mit Zertifikatsabschluss und weiterbildende Studiengänge mit Masterabschluss bilden das Spektrum unserer Angebotsformen, die durchgängig berufsbegleitend organisiert sind.

Neue Formen der Weiterbildung werden erprobt und wissenschaftlich begleitet. Durch die Kooperation mit anderen Trägern und Verbänden entwickeln wir unsere Angebote in enger Verzahnung mit der Praxis.

Impressum

Akademie der Ruhr-Universität gGmbH

Universitätsstraße 142

44799 Bochum

www.akademie.rub.de



Fotos: Julia Teine für www.ryschka.de

AKADEMIE 
DER RUHR-UNIVERSITÄT

 *menschlich*

 *begeisternd*

 *innovativ*

 *praxisnah*